



in collaborazione con



DOMENICA 19 SETTEMBRE 2021

Camminata pellizziana

lungo tratti dei sentieri 150 della Montà di Bogino
variante 150A “della sorgente del Belvedere” e 153 del Poggio di Brienzione
Percorso ad anello di circa 7 km

VOLPEDO

Ritrovo: Municipio dalle ore 9.00

Partenza entro le ore 10.00

Rientro previsto a Volpedo entro ore 15.00 (con pranzo)

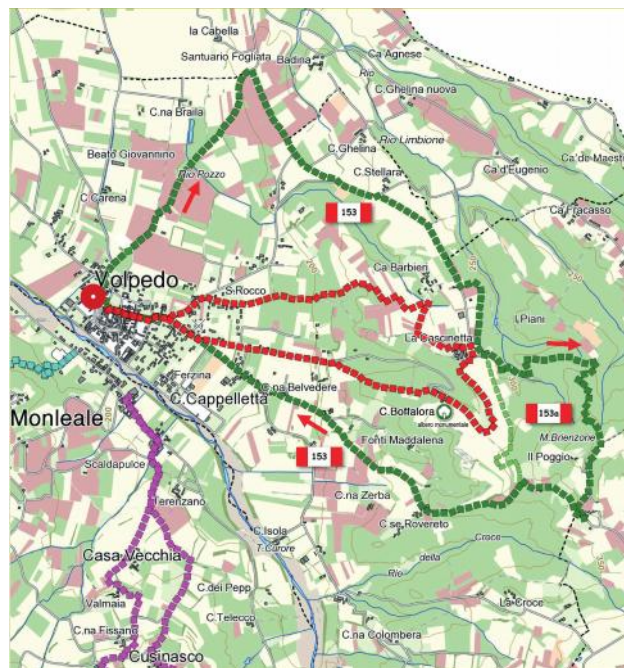
PROGRAMMA

Dalle ore 9.00: **RITROVO** davanti al municipio di Volpedo

Registrazione e versamento della quota di partecipazione di € 20,00 (con pranzo presso l'azienda **AuRosa** di cascina Rovereto) oppure di € 2,00 senza ristoro

Ore 10.00: **PARTENZA**

Ore 12.00 circa: **pranzo da AuRosa** (chi non si ferma può scendere direttamente a Volpedo, che è in vista)



PRENOTAZIONE OBBLIGATORIA PER IL RISTORO (GREEN PASS RICHIESTO)
info@pellizza.it; cellulare o whatsapp (consigliato, no telefono) 348 051 5481