



in collaborazione con



# DOMENICA **15** SETTEMBRE 2019

## Camminata pellizziana

lungo tratti dei sentieri 150 della Montà di Bogino,  
153 “Anello del monte Brienzone” e variante 153 A “della sorgente”  
percorso ad anello di circa 7 km

# VOLPEDO

Ritrovo: Municipio dalle ore 9.00  
Partenza ore 10.00

Rientro previsto a Volpedo entro ore 14.30 (con ristoro)

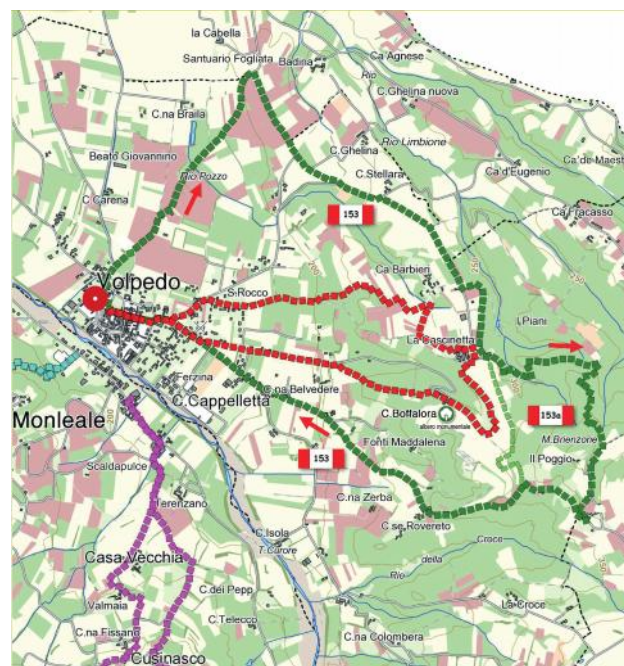
## PROGRAMMA

Dalle ore 9.00: **RITROVO** davanti al municipio di Volpedo

**Registrazione** e versamento della quota di partecipazione di € 8,00 (solo con ristoro presso l'azienda AuRosa di cascina Rovereto)

Ore 10.00: **PARTENZA**

Ore 12.00 circa: **RISTORO** da AuRosa (chi non si ferma può scendere direttamente a Volpedo, che è in vista)



PRENOTAZIONE OBBLIGATORIA PER IL RISTORO  
[info@pellizza.it](mailto:info@pellizza.it); cell. 338 563 3056; whatsapp 348 051 5481